

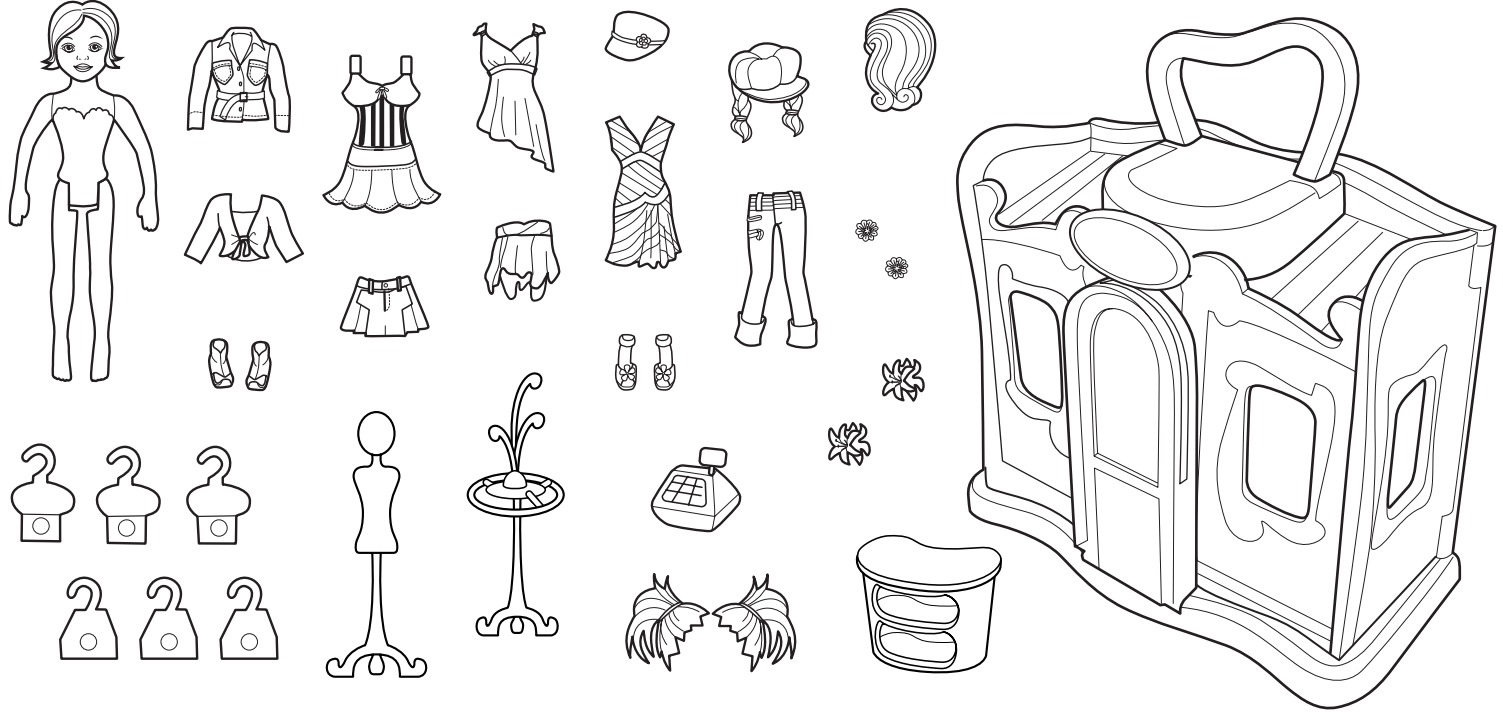
INSTRUCTIONS MODE D'EMPLOI ANLEITUNG ISTRUZIONI GEBRUIKSAANWIJZING INSTRUCCIONES INSTRUÇÕES ANVISNINGAR KÄYTTÖOHJE ΟΔΗΓΙΕΣ

4+



G8605-0520

CONTENTS CONTIENT INHALT CONTENUTO INHOUD CONTENIDO CONTEÚDO INNEHÅLL SISÄLTÖ ΠΕΡΙΕΧΟΜΕΝΑ



This product contains magnets. Do not use around items that are sensitive to or affected by magnetic fields.

Ce produit contient des aimants. Ne pas l'utiliser à proximité d'objets sensibles aux champs magnétiques.

Dieses Spielzeug enthält Magneten. Nicht in der Nähe von Gegenständen benutzen, die durch magnetische Felder beschädigt oder gestört werden können.

Il prodotto contiene dei magneti. Non usare nelle vicinanze di oggetti sensibili ai campi magnetici.

Dit product bevat magneten. Het product niet gebruiken in de buurt van voorwerpen die gevoelig zijn voor een magnetisch veld.

ATENCIÓN: este producto incluye imanes. No utilizar cerca de objetos sensibles a campos magnéticos.

Este produto contém ímãs. Não usar perto de equipamentos sensíveis a campos magnéticos.

Den här produkten innehåller magneter. Använd den inte i närheten av föremål som är känsliga för eller påverkas av magnetfält.

Tämä tuote sisältää magneetteja. Älä leiki sillä sellaisessa paikassa, jossa on magneetin vaikutuksella herkkiä tai siitä häiriintyviä laitteita tai esineitä.

Αυτό το προϊόν περιέχει μαγνήτες. Μην το χρησιμοποιείτε με προϊόντα που επηρεάζονται από μαγνητικά πεδία.

Colours and decorations may vary from those shown.

Les couleurs et les décors peuvent varier par rapport aux illustrations.

Abweichungen in Farbe und Gestaltung vorbehalten.

Colori e decorazioni possono variare rispetto a quelli illustrati.

Kleuren en versieringen kunnen afwijken.

Los colores y decoración del producto pueden ser distintos de los mostrados.

As cores e as decorações do produto podem diferir das mostradas.

Färger och dekor kan skilja sig från det som visas på bilderna.

Värit ja koristeet saattavat poiketa kuvassa näkyvistä.

Τα χρώματα και τα σχέδια μπορεί να διαφέρουν από αυτά που φαίνονται.

Please remove everything from the package and compare to the contents shown here. If any items are missing, please contact your local Mattel office. Keep these instructions for future reference as they contain important information.

Merci de retirer tous les éléments de l'emballage et de les comparer aux illustrations. Si un élément manque, merci de contacter le Service clients de Mattel. Conserver ce mode d'emploi pour pouvoir y référer en cas de besoin car il contient des informations importantes.

Bitte alle Teile aus der Verpackung entnehmen und mit der Abbildung vergleichen. Sollten Teile fehlen, wenden Sie sich bitte an die für Sie zuständige Mattel-Filiale zwecks Ersatz. Diese Anleitung bitte für mögliche Rückfragen aufbewahren. Sie enthält wichtige Informationen.

Togliere tutti i componenti dalla scatola e confrontarli con la lista inclusa. Se dovessero mancare dei componenti, contattare gli uffici Mattel locali. Conservare queste istruzioni per futuro riferimento. Contengono importanti informazioni.

Haal alle onderdelen uit de verpakking en controleer ze aan de hand van de hier afgebeelde inhoud. Als er onderdelen ontbreken, neem dan contact op met de klantenservice van Mattel. Bewaar deze gebruiksaanwijzing. Kan later nog van pas komen.

Recomendamos sacar todas las piezas de la caja e identificarlas con ayuda de las ilustraciones. Sirvase guardar estas instrucciones para futura referencia, ya que contienen información de importancia acerca de este juguete.

Retirar o conteúdo da embalagem e comparar com o ilustrado. Guardar estas instruções para referência futura pois contém informação importante.

Packa upp allting ur förpackningen och jämför med förteckningen nedan. Om något saknas, kontakta din lokala Mattel-representant. Spara de här anvisningarna för framtiden, de innehåller viktig information.

Tarkista että pakkauksessa on kaikki, mitä kuvassa näkyy. Jos jotain puuttuu, ota yhteyttä siihen liikkeeseen, josta lelut ostit. Säilytä tämä käyttöohje vastaisen varalle. Siinä on tärkeää tietoa.

Αφαιρέστε όλα τα περιεχόμενα από τη συσκευασία και συγκρίνετέ τα με τα περιεχόμενα που απεικονίζονται εδώ. Κρατήστε τις οδηγίες για μελλοντική χρήση καθώς περιέχουν σημαντικές πληροφορίες.

Magnetic fashions may not work with all Polly Pocket™ dolls.

Les vêtements aimantés ne conviennent pas à toutes les poupées Polly Pocket.

Die Magnetfunktion funktioniert möglicherweise nicht mit allen Polly-Pocket-Figuren.

Gli abiti magnetici potrebbero non funzionare con tutte le bambole Polly Pocket.

De magnetische kleding werkt mogelijk niet met alle Polly Pocket poppen.

Las prendas de ropa magnéticas no funcionan con todas las muñecas de Polly Pocket.

As roupas magnéticas não são compatíveis com todas as bonecas Polly Pocket.

Magnetiska kläder kanske inte fungerar med alla Polly Pocket™-dockor.

Magneettiset osat eivät välttämättä toimi kaikkien Polly Pocket-nukkejen kanssa.

Τα μαγνητικά ρούχα μπορεί να μην ταιριάζουν σε όλες τις κούκλες Polly Pocket.

Mattel Canada Inc., Mississauga, Ontario L5R 3W2. You may call us free at 1-800-665-6288. • Mattel U.K. Ltd., Vanwall Business Park, Maidenhead SL6 4UB. Helpline: 01628500303. • Mattel France, 27/33 rue d'Antony, Siliç 145, 94523 Rungis Cedex N° Indigo 0 825 00 00 25 ou www.allmattel.com. • Mattel B.V., Postbus 576, 1180 AN Amstelveen, Nederland, 0800 - 2628835. • Mattel Belgium, Trade Mart, Atomiumsquare, Bogota 202 - B 275, 1020 Brussels. • Deutschland: Mattel GmbH, An der Trift 75 D-63303 Dreieich. • Schweiz: Mattel AG, Montbijoustrasse 68, CH-3000 Bern 23. • Österreich: Mattel Ges.m.b.H., Triester Str. A-2355 Wiener Neudorf. • Mattel Scandinavia A/S, Ringager 4C, DK-2605 Brøndby. • Mattel Northern Europe A/S, Sinikalliontie 3, 02630 ESPOO, Puh. 0303 9060. • Mattel Srl, 28040 Oleggio Castello, Italy. • Mattel España, S.A., Aribau 200, 08036 Barcelona. cservice.spain@mattel.com Tel: 902.20.30.10 • Mattel Portugal, Lda., Av. da República No. 90-96, Fração 5, 1600-206 Lisboa. • Mattel AEBE, Ελληνικού 2, Ελληνικό 16777, ΕΛΛΑΔΑ. • Mattel Australial Pty. Ltd., Richmond, Victoria, 3121, Consumer Advisory Service - 1300 135 312. • Mattel East Asia Ltd., Room 1106, South Tower, World Finance Centre, Harbour City, Tsinghsatsui, HK, China. • Diimport & Diedarkan Oleh: Mattel SEA Ptd Ltd, (993532-P) Lot 13.5, 13th Floor, Menara Lien Hoe, Persiaran Tropicana Golf Country Resort, 47410 P.J. Tel:03-78803817, Fax:03-78803867. • Mattel, Inc., El Segundo, CA 90245 U.S.A. Consumer Affairs 1 (800) 524-TOYS. • Importado y distribuido por Mattel de México, S.A. de C.V., Insurgentes Sur # 3579, Torre 3, Oficina 601, Col. Tlalpan, Delegación Tlalpan, C.P. 14020, México, D.F. TEL: 54-49-41-00, R.F.C. MME-920701-NB3. • Mattel Chile, S.A., Avenida Americo Vespucio 501-B, Quilicura, Santiago, Mattel de Venezuela, C.A., Ave. Mara, C.C. Macaracuay Plaza, Torre B, Piso 8, Colinas de la California, Caracas 1071. • Mattel Argentina S.A., Curupayá 1186, (1607) - Villa Adelina, Buenos Aires. • Mattel Colombia, S.A., calle 123#7-07 P.5, Bogotá. • Mattel do Brasil Ltda. - CNPJ: 54.558.002/0004-72 Av. Tamboré, 1400/1440 Quadra A de 02 a 03 - 06460-000 - Barueri - SP. Atendimento ao Consumidor: SAC 0800550780.

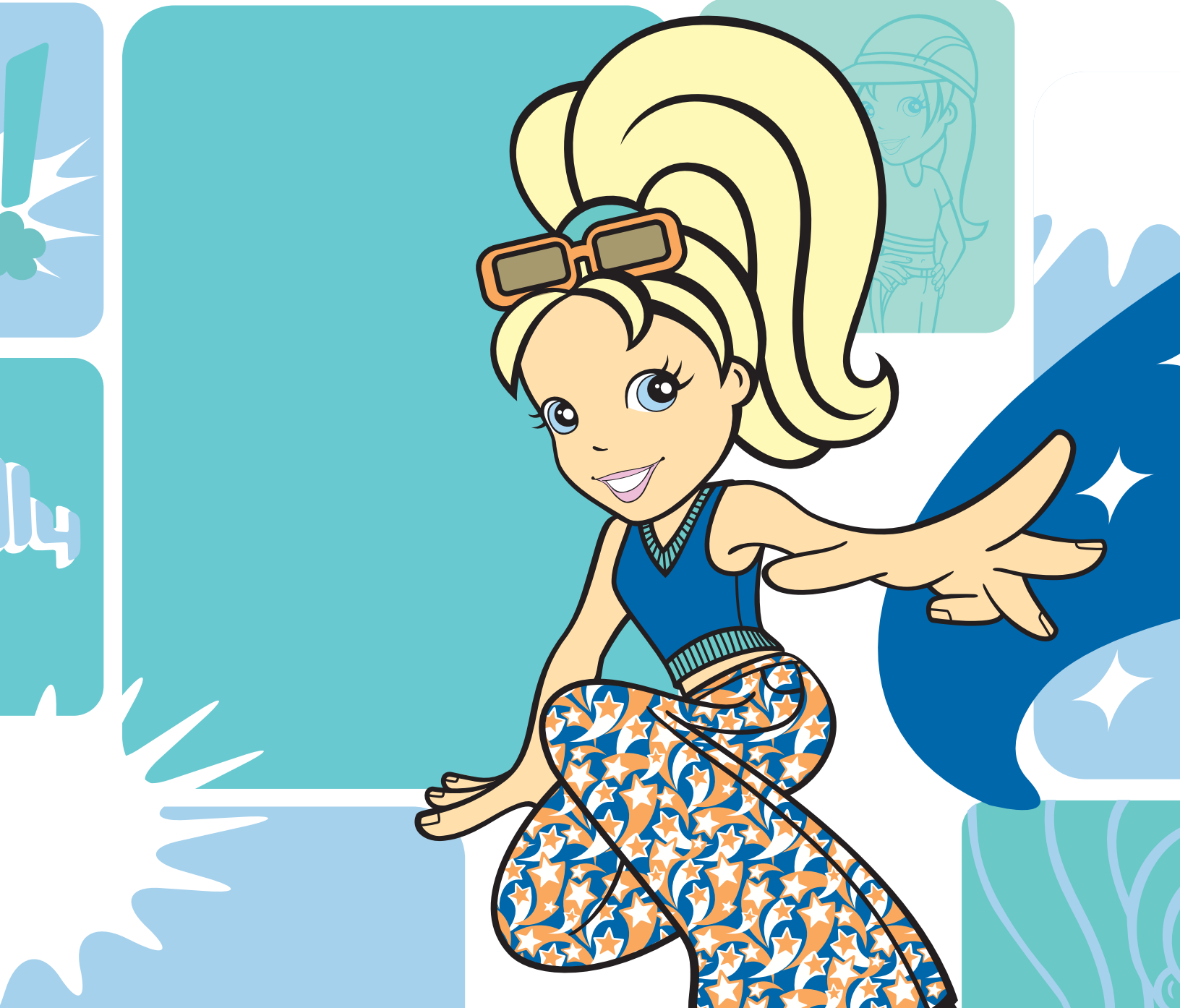
WARNING:
CHOKING HAZARD - Small parts.
Not for children under 3 years.

ADVERTENCIA:
PUEDE CAUSAR ASFIXIA.
No recomendable para menores de 3 años. Contiene piezas pequeñas.

ATTENTION:
NE CONVIENT PAS aux enfants de moins de 36 mois. Petits éléments détachables susceptibles d'être avalés.



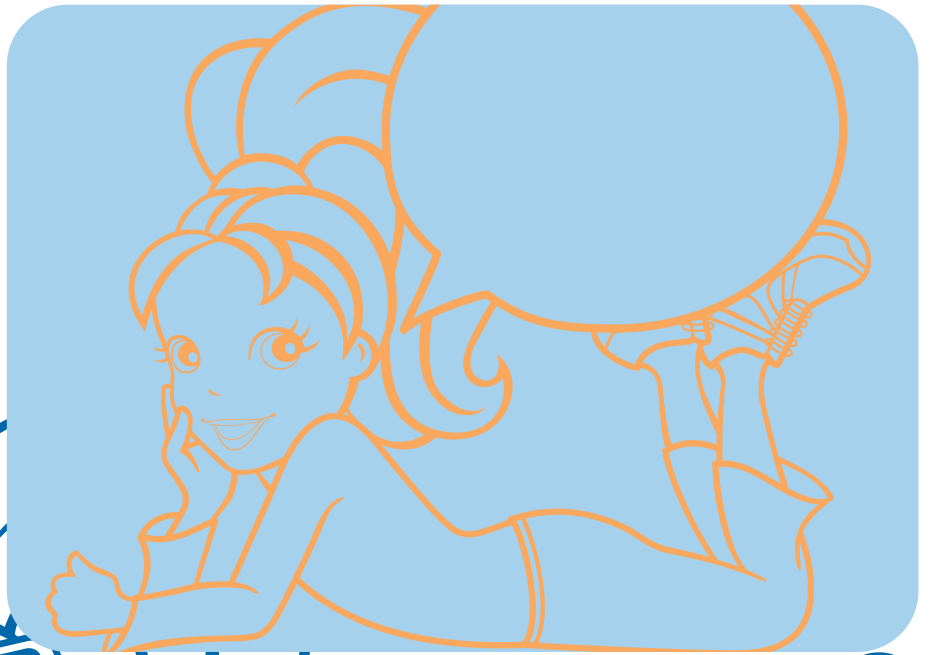
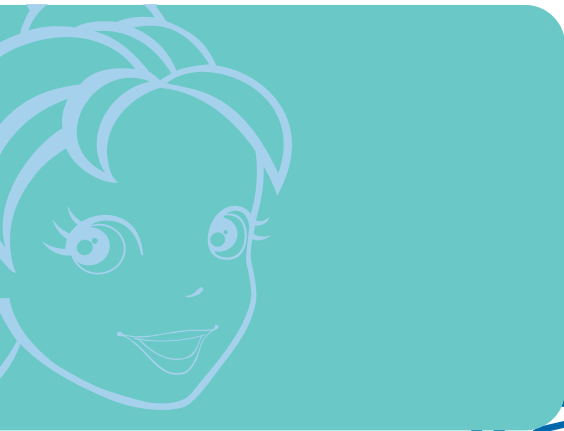
Contains small parts. • Petits éléments détachables susceptibles d'être avalés. • Enthält verschluckbare Kleinteile. • Contiene pezzi di piccole dimensioni che possono essere aspirati o ingeriti. • Bevat kleine onderdelen. • Contiene piezas pequeñas que pueden ser ingeridas. • ATENÇÃO: Não recomendável para menores de 3 anos por conter partes pequenas que podem ser engolidas. • Innehåller små delar. • Smådelar. • Sisältää pieniä osia. • Περιέχει μικρά εξαρτήματα.



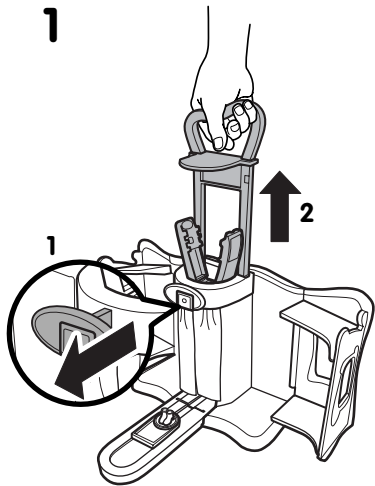
 pollypocket.com

pooly

pocket

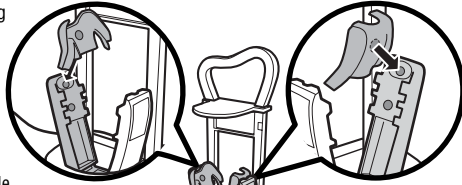


How to play with your toy. • Comment jouer avec le jouet. • So kannst du mit deinem Spielzeug spielen.
 Come usare il giocattolo. • Zo speel je met het speelgoed. • ¡A jugar! • Para brincar.
 Hur du leker med din leksak. • Kuinka lelulla leikitään. • Τρόπος παιχνιδιού.



2
 FRONT of clothing
 AVANT du vêtement
 VORDERSEITE der Kleidung
 PARTE FRONTALE dell'abito
 VOORKANT van de kleding.
 PARTE DELANTERA de la ropa
 PARTE DA FRENTE das roupas.
 Κιādernas FRAMSIDA

Vaatteiden ETUOSA
 ΜΠΡΟΣΤΙΝΗ πλευρά των ρούχων

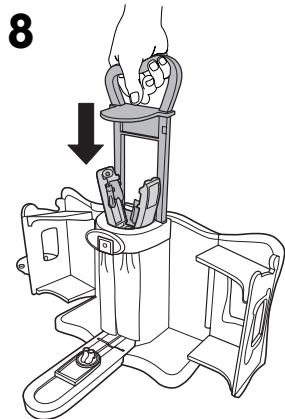
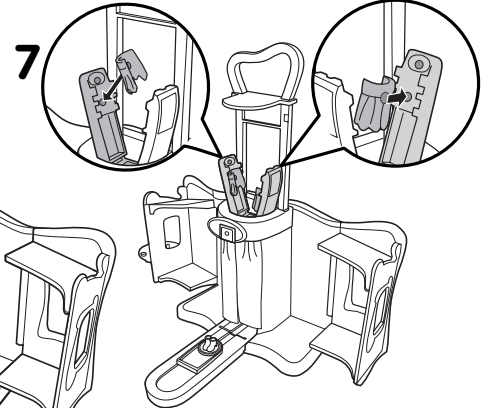
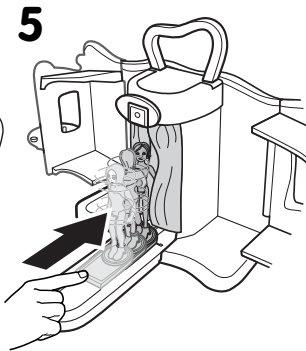
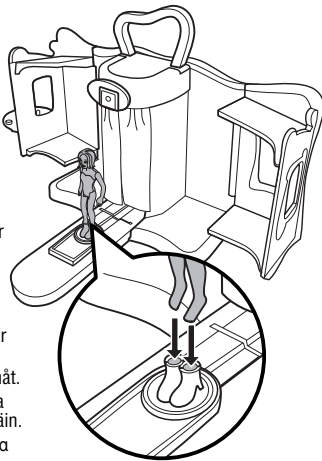


BACK of clothing
 ARRIÈRE du vêtement
 RÜCKSEITE der Kleidung
 RETRO dell'abito
 ACHTERKANT van de kleding.
 PARTE POSTERIOR de la ropa
 PARTE DE TRÁS das roupas
 Κιādernas BAKSIDA
 Vaatteiden TAKAOSA
 ΠΙΣΩ πλευρά των ρούχων

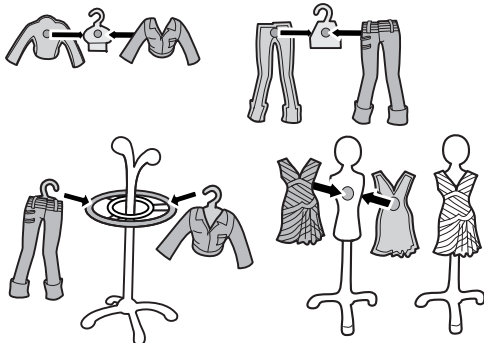
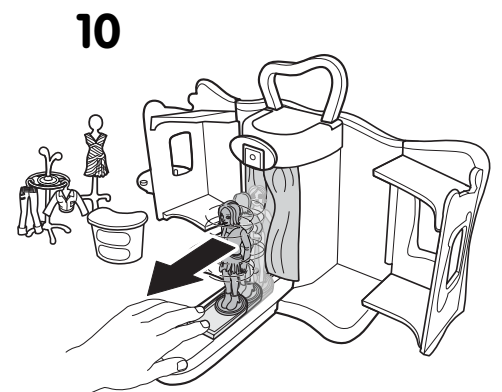
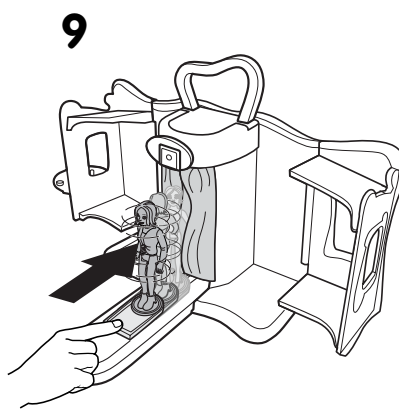


3
 SLOWLY.
 LENTEMENT.
 LANGSAM
 HERUNTERDRÜCKEN.
 LENTAMENTE.
 LANGZAAM
 LENTAMENTE.
 DEVAGAR
 LÅNGSAMT.
 HITAASTI.
 ΑΡΓΑ.

4
 Shoes need to face front.
 Les chaussures doivent être dirigées vers l'avant.
 Die Schuhe müssen nach vorne zeigen.
 Le scarpe devono essere rivolte in avanti
 Schoenen moeten naar voren wijzen.
 Los zapatos deben estar situados hacia delante.
 Os sapatos devem ficar virados para a frente.
 Skorna skall peka framåt.
 Kenkien täytyy osoittaa sisäänkäynnistä ulospäin.
 Τα παπούτσια πρέπει να "βλέπουν" μπροστά.



8
 SLOWLY.
 LENTEMENT.
 LANGSAM
 HERUNTERDRÜCKEN.
 LENTAMENTE.
 LANGZAAM
 LENTAMENTE.
 DEVAGAR
 LÅNGSAMT.
 HITAASTI.
 ΑΡΓΑ.



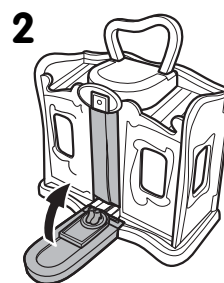
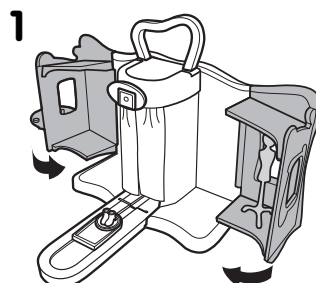
Storage
 Rangement

Aufbewahrung
 Come Riporre il Giocattolo

Opbergen
 Guardar el juguete

Arrumação
 Förvaring

Säilytys
 Αποθήκευση



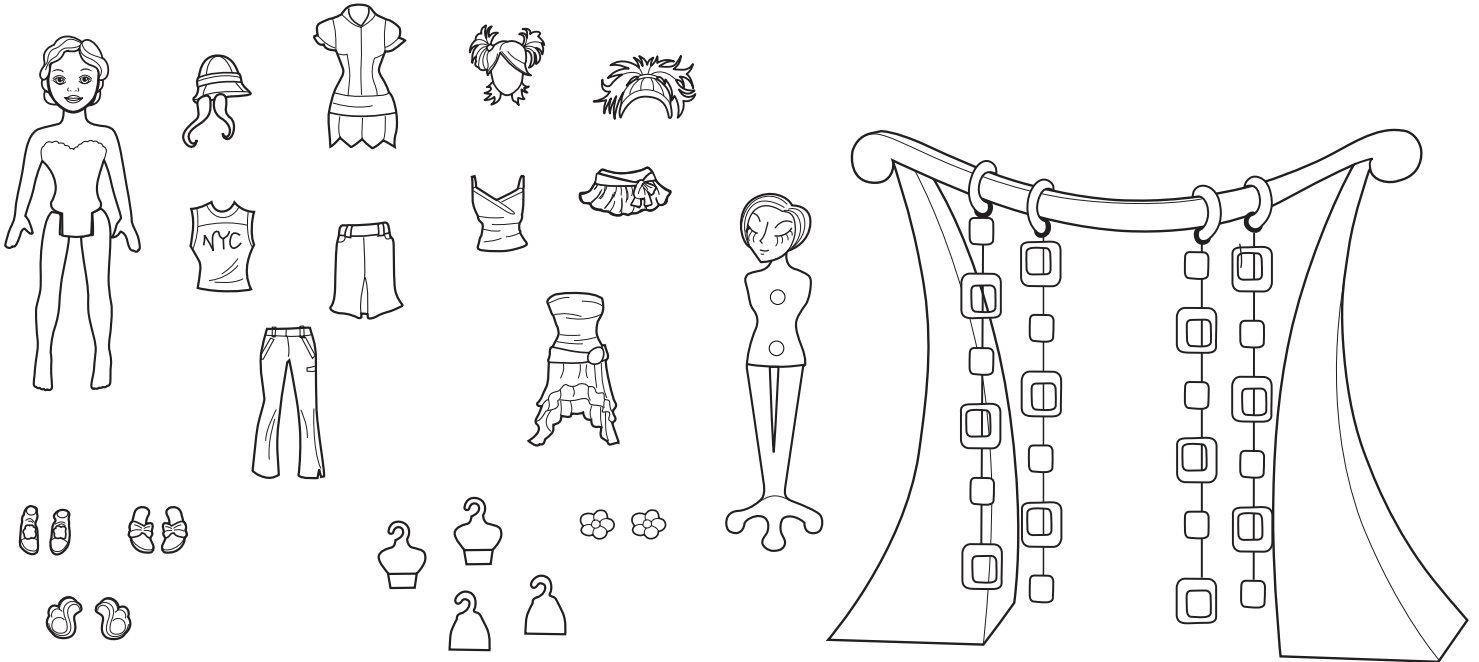
INSTRUCTIONS MODE D'EMPLOI ANLEITUNG ISTRUZIONI GEBRUIKSAANWIJZING INSTRUCCIONES INSTRUÇÕES ANVISNINGAR KÄYTTÖOHJE ΟΔΗΓΙΕΣ

4+



CONTENTS CONTIENT INHALT CONTENUTO INHOUD CONTENIDO CONTEÚDO INNEHÅLL SISÄLTÖ ΠΕΡΙΕΧΟΜΕΝΑ

H1537-0520



Colours and decorations may vary from those shown.

Les couleurs et les décors peuvent varier par rapport aux illustrations.
Abweichungen in Farbe und Gestaltung vorbehalten.

Colori e decorazioni possono variare rispetto a quelli illustrati.

Kleuren en versieringen kunnen afwijken.
Los colores y decoración del producto pueden ser distintos de los mostrados.

As cores e as decorações do produto podem diferir das mostradas.

Färger och dekor kan skilja sig från det som visas på bilderna.
Värit ja koristeet saattavat poiketa kuvassa näkyvästä.
Τα χρώματα και τα σχέδια μπορεί να διαφέρουν από αυτά που φαίνονται.

Please remove everything from the package and compare to the contents shown here. If any items are missing, please contact your local Mattel office. Keep these instructions for future reference as they contain important information.

Merci de retirer tous les éléments de l'emballage et de les comparer aux illustrations. Si un élément manque, merci de contacter le Service clients de Mattel. Conserver ce mode d'emploi pour pouvoir y référer en cas de besoin car il contient des informations importantes.

Bitte alle Teile aus der Verpackung entnehmen und mit der Abbildung vergleichen. Sollten Teile fehlen, wenden Sie sich bitte an die für Sie zuständige Mattel-Filiale zwecks Ersatz. Diese Anleitung bitte für mögliche Rückfragen aufbewahren. Sie enthält wichtige Informationen.

Togliere tutti i componenti dalla scatola e confrontarli con la lista inclusa. Se dovessero mancare dei componenti, contattare gli uffici Mattel locali. Conservare queste istruzioni per futuro riferimento. Contengono importanti informazioni.

Haal alle onderdelen uit de verpakking en controleer ze aan de hand van de hier afgebeelde inhoud. Als er onderdelen ontbreken, neem dan contact op met de klantenservice van Mattel. Bewaar deze gebruiksaanwijzing. Kan later nog van pas komen.

Recomendamos sacar todas las piezas de la caja e identificarlas con ayuda de las ilustraciones. Sirvanse guardar estas instrucciones para futura referencia, ya que contienen información de importancia acerca de este juguete.

Retirar o conteúdo da embalagem e comparar com o ilustrado. Guardar estas instruções para referência futura pois contém informação importante.

Packa upp allting ur förpackningen och jämför med förteckningen nedan. Om något saknas, kontakta din lokala Mattel-representant. Spara de här anvisningarna för framtiden, de innehåller viktig information.

Tarkista että pakkauksessa on kaikki, mitä kuvassa näkyy. Jos jotain puuttuu, ota yhteys siihen liikkeeseen, josta lelut ostit. Säilytä tämä käyttöohje vastaisen varalle. Siinä on tärkeää tietoa.

Αφαιρέστε όλα τα περιεχόμενα από τη συσκευασία και συγκρίνετέ τα με τα περιεχόμενα που απεικονίζονται εδώ. Κρατήστε τις οδηγίες για μελλοντική χρήση καθώς περιέχουν σημαντικές πληροφορίες.

This product contains magnets. Do not use around items that are sensitive to or affected by magnetic fields.

Ce produit contient des aimants. Ne pas l'utiliser à proximité d'objets sensibles aux champs magnétiques.

Dieses Spielzeug enthält Magneten. Nicht in der Nähe von Gegenständen benutzen, die durch magnetische Felder beschädigt oder gestört werden können.

Il prodotto contiene dei magneti. Non usare nelle vicinanze di oggetti sensibili ai campi magnetici.

Dit product bevat magneten. Het product niet gebruiken in de buurt van voorwerpen die gevoelig zijn voor een magnetisch veld.

ATENCIÓN: este producto incluye imanes. No utilizar cerca de objetos sensibles a campos magnéticos.

Este produto contém ímans. Não usar perto de equipamentos sensíveis a campos magnéticos.

Den här produkten innehåller magneter. Använd den inte i närheten av föremål som är känsliga för eller påverkas av magnetfält.

Tämä tuote sisältää magneetteja. Älä leiki sillä sellaisessa paikassa, jossa on magneetin vaikutuksella herkkiä tai siitä häiriintyviä laitteita tai esineitä.

Αυτό το προϊόν περιέχει μαγνήτες. Μην το χρησιμοποιείτε με προϊόντα που επηρεάζονται από μαγνητικά πεδία.

Magnetic fashions may not work with all Polly Pocket™ dolls.

Les vêtements aimantés ne conviennent pas à toutes les poupées Polly Pocket.

Die Magnetfunktion funktioniert möglicherweise nicht mit allen Polly Pocket-Figuren.

Gli abiti magnetici potrebbero non funzionare con tutte le bambole Polly Pocket.

De magnetische kleding werkt mogelijk niet met alle Polly Pocket poppen.

Las prendas de ropa magnéticas no funcionan con todas las muñecas de Polly Pocket.

As roupas magnéticas não são compatíveis com todas as bonecas Polly Pocket.

Magnetiska kläder kanske inte fungerar med alla Polly Pocket™-dockor.

Magneettiset osat eivät välttämättä toimi kaikkien Polly Pocket-nukkejen kanssa.

Τα μαγνητικά ρούχα μπορεί να μην ταιριάζουν σε όλες τις κούκλες Polly Pocket.

Mattel Canada Inc., Mississauga, Ontario L5R 3W2. You may call us free at 1-800-665-6288. • Mattel U.K. Ltd., Vanwall Business Park, Maidenhead SL6 4UB. Helpline 01628500303. • Mattel France, 27/33 rue d'Antony, Sillc 145, 94523 Rungis Cedex N° Indigo 0 825 00 00 25 ou www.allomattel.com. • Mattel B.V., Postbus 576, 1180 AN Amstelveen, Nederland. 0800 - 2628835. • Mattel Belgium, Trade Mart, Atomiumsquare, Bogota 202 - B 275, 1020 Brussels. • Deutschland: Mattel GmbH, An der Trift 75 D-63303 Dreieich. • Schweiz: Mattel AG, Monbijoustrasse 68, CH-3000 Bern 23. • Österreich: Mattel Ges.m.b.H., Triester Str., A-2355 Wiener Neudorf. • Mattel Scandinavia A/S, Ringager 4C, DK-2605 Brøndby. • Mattel Northern Europe A/S, Sinikalliontie 3, 02630 ESPOO, Puh. 0303 9060. • Mattel Srl., 28040 Oleggio Castello, Italy. • Mattel España, S.A., Aribau 200. 08036 Barcelona. cservice.spain@mattel.com Tel: 902.20.30.10 • Mattel Portugal, Lda., Av. da República No. 90-96, Fracção 5, 1600-206 Lisboa. • Mattel AEBE, Ελληνικού 2, Ελληνικό 16777. ΕΛΛΑΔΑ. • Mattel Australia Pty., Ltd., Richmond, Victoria. 3121. Consumer Advisory Service - 1300 135 312. • Mattel East Asia Ltd., Room 1106, South Tower, World Finance Centre, Harbour City, Tsimshatsui, HK, China. • Diimport dan Diedarkan Oleh: Mattel SEA Ptd Ltd. (993532-P) Lot 13.5, 13th Floor, Menara Lien Hoe, Persiaran Tropicana Golf Country Resort, 47410 PJ. Tel:03-78803817, Fax:03-78803867. • Mattel, Inc., El Segundo, CA 90245 U.S.A. Consumer Affairs 1 (800) 524-TOYS. • Importado y distribuido por Mattel de México, S.A. de C.V., Insurgentes Sur # 3579, Torre 3, Oficina 601, Col. Tlalpan, Delegación Tlalpan, C.P. 14020, México, D.F. TEL: 54-49-41-00. R.F.C. MME-920701-NB3. • Mattel Chile, S.A., Avenida Américo Vespucio 501-B, Quilicura, Santiago. Mattel de Venezuela, C.A., Ave. Mara, C.C. Macaracuy Plaza, Torre B, Piso 8, Colinas de la California, Caracas 1071. • Mattel Argentina S.A., Curupayty 1186, (1607) - Villa Adeliná, Buenos Aires. • Mattel Colombia, S.A., calle 123#7-07 P.5. Bogotá. • Mattel do Brasil Ltda. - CNPJ: 54.558.002/0004-72 Av. Tamboré, 1400/1440 Quadra A de 02 a 03 - 06460-000 - Barueri - SP. Atendimento ao Consumidor: SAC 0800550780.

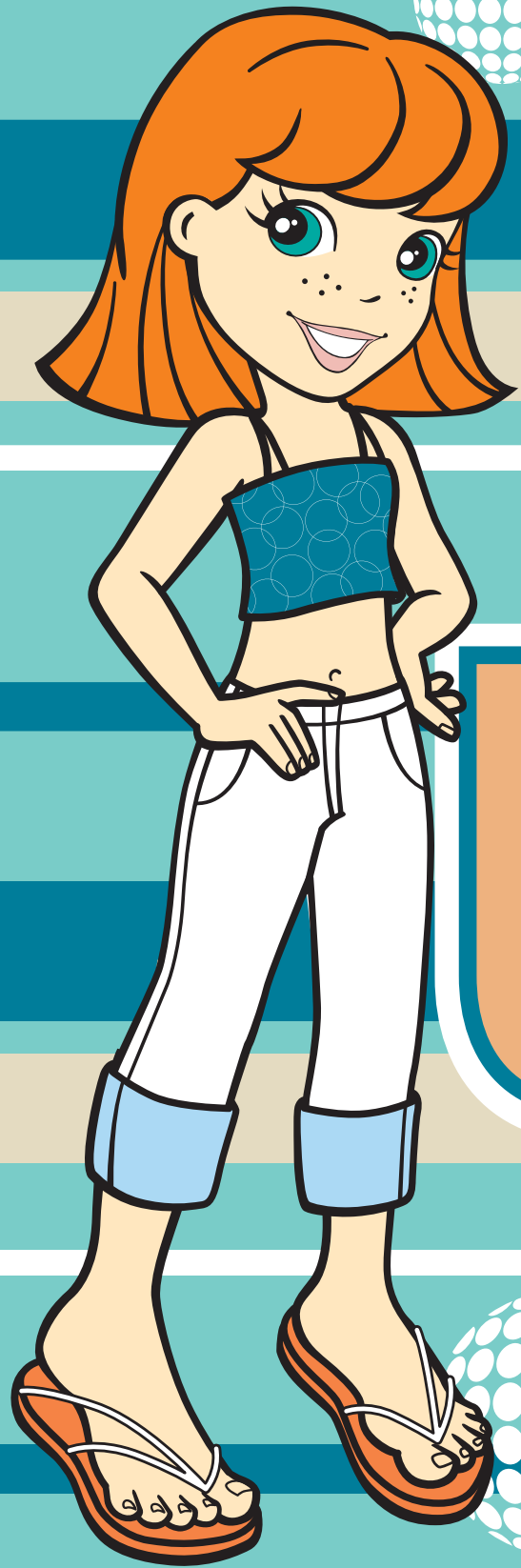
WARNING:
CHOKING HAZARD - Small parts.
Not for children under 3 years.

ADVERTENCIA:
PUEDE CAUSAR ASFIXIA.
No recomendable para menores de 3 años. Contiene piezas pequeñas.

ATTENTION:
NE CONVIENT PAS aux enfants de moins de 36 mois. Petits éléments détachables susceptibles d'être avalés.



Contains small parts. • Petits éléments détachables susceptibles d'être avalés.
• Enthält verschluckbare Kleinteile. • Contiene pezzi di piccole dimensioni che possono essere aspirati o ingeriti. • Bevat kleine onderdelen. • Contiene piezas pequeñas que pueden ser ingeridas. • ATENÇÃO: Não recomendável para menores de 3 anos por conter partes pequenas que podem ser engolidas. • Innehåller små delar. • Smådelar. • Sisältää pieniä osia. • Περιέχει μικρά εξαρτήματα.



LE

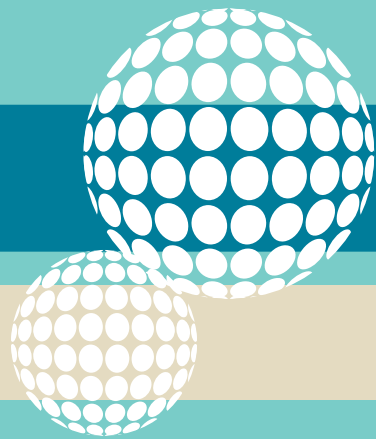


pollypocket.com

English-only site. • Site Web en anglais uniquement. • Die Web-Seite gibt es nur in englischer Sprache. • Sito Web disponibile solo in lingua inglese. Website uitsluitend in het Engels. • Sitio web en inglés. • Site na Internet



sea

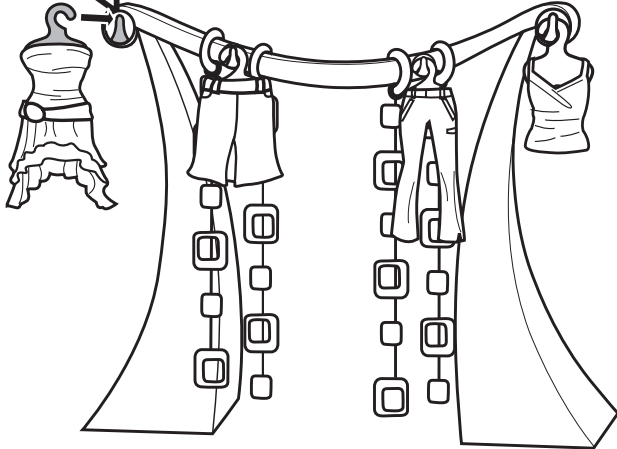


How to play with your toy. • Comment jouer avec le jouet. • So kannst du mit deinem Spielzeug spielen.
 Come usare il giocattolo. • Zo speel je met het speelgoed. • ¡A jugar! • Para brincar.
 Hur du leker med din leksak. • Kuinka lelulla leikitään. • Τρόπος παιχνιδιού.



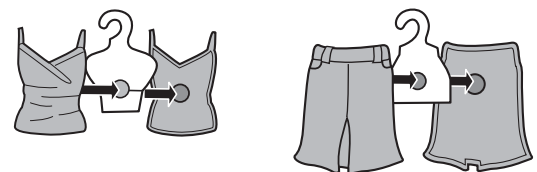
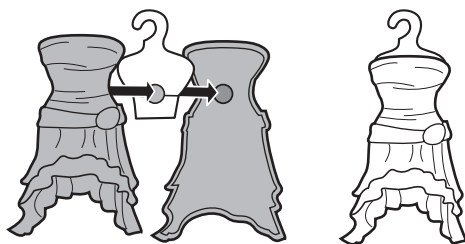
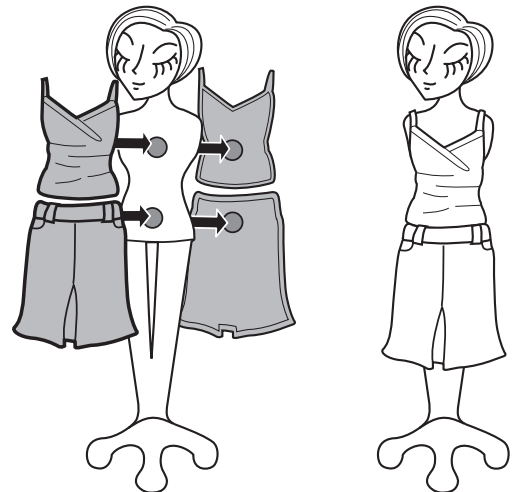
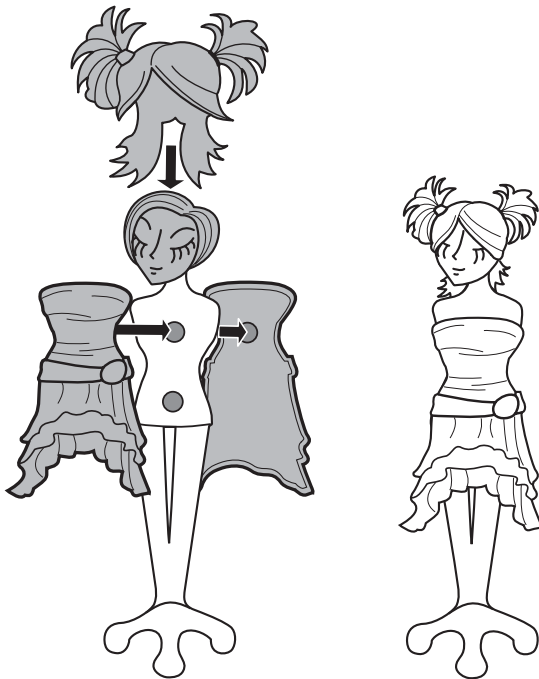
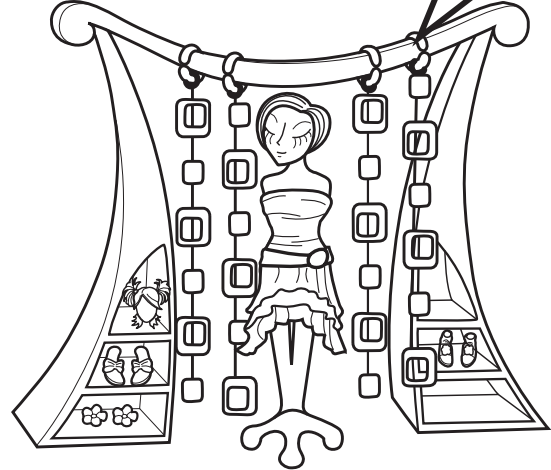
Back view
 Vue de derrière
 Ansicht von hinten
 Vista laterale
 Achteraanzicht

Visto desde atrás
 Visto por Trás
 Bakifrån
 Kuva takaa
 Πίσω Όψη



Front view
 Vue de devant
 Ansicht von vorne
 Vista frontale
 Vooraanzicht

Visto desde delante
 Visto de Frente
 Framifrån
 Kuva edestä
 Μπροστινή όψη



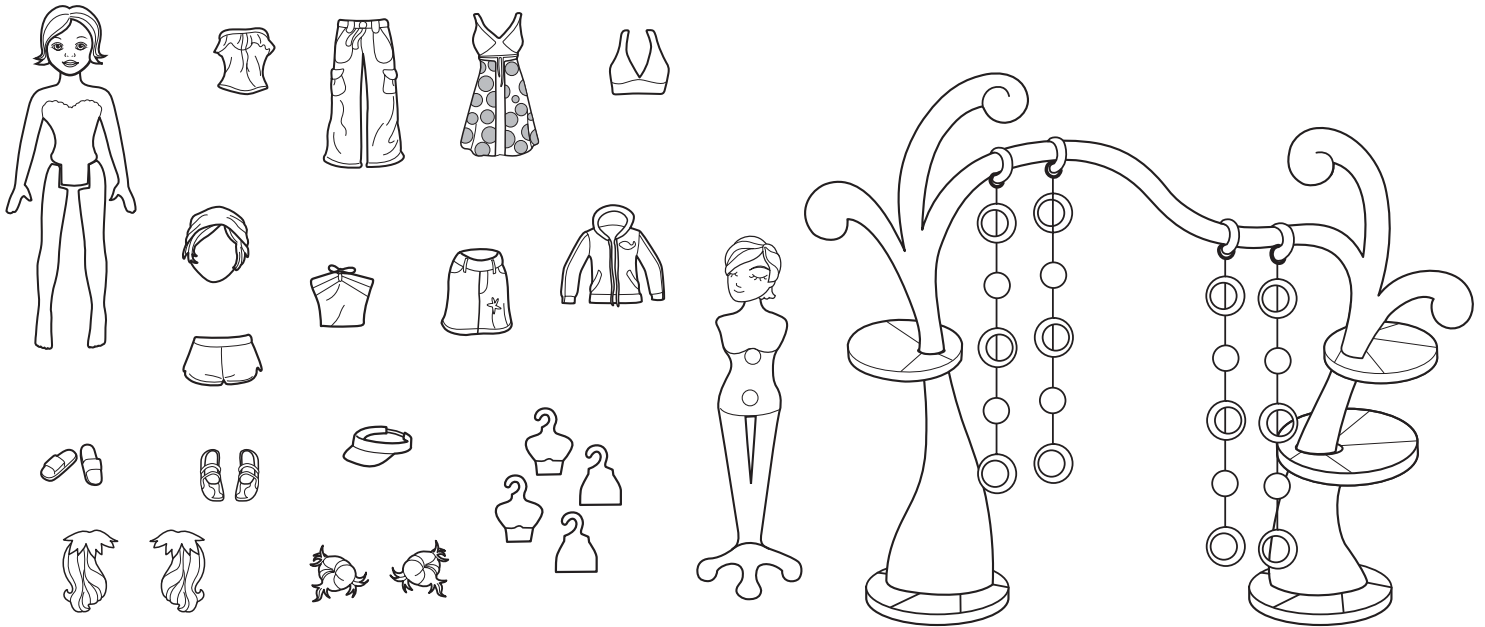
INSTRUCTIONS MODE D'EMPLOI ANLEITUNG ISTRUZIONI GEBRUIKSAANWIJZING INSTRUCCIONES INSTRUÇÕES ANVISNINGAR KÄYTTÖOHJE ΟΔΗΓΙΕΣ

4+



CONTENTS CONTIENT INHALT CONTENUTO INHOUD CONTENIDO CONTEÚDO INNEHÅLL SISÄLTÖ ΠΕΡΙΕΧΟΜΕΝΑ

H1538-0520



Colours and decorations may vary from those shown.
Les couleurs et les décors peuvent varier par rapport aux illustrations.
Abweichungen in Farbe und Gestaltung vorbehalten.

Colori e decorazioni possono variare rispetto a quelli illustrati.
Kleuren en versieringen kunnen afwijken.
Los colores y decoración del producto pueden ser distintos de los mostrados.

As cores e as decorações do produto podem diferir das mostradas.
Färger och dekor kan skilja sig från det som visas på bilderna.
Värit ja koristet saattavat poiketa kuvassa näkyvästä.
Τα χρώματα και τα σχέδια μπορεί να διαφέρουν από αυτά που φαίνονται.

Please remove everything from the package and compare to the contents shown here. If any items are missing, please contact your local Mattel office. Keep these instructions for future reference as they contain important information.

Merci de retirer tous les éléments de l'emballage et de les comparer aux illustrations. Si un élément manque, merci de contacter le Service clients de Mattel. Conserver ce mode d'emploi pour pouvoir y référer en cas de besoin car il contient des informations importantes.

Bitte alle Teile aus der Verpackung entnehmen und mit der Abbildung vergleichen. Sollten Teile fehlen, wenden Sie sich bitte an die für Sie zuständige Mattel-Filiale zwecks Ersatz. Diese Anleitung bitte für mögliche Rückfragen aufbewahren. Sie enthält wichtige Informationen.

Togliere tutti i componenti dalla scatola e confrontarli con la lista inclusa. Se dovessero mancare dei componenti, contattare gli uffici Mattel locali. Conservare queste istruzioni per futuro riferimento. Contengono importanti informazioni.

Haal alle onderdelen uit de verpakking en controleer ze aan de hand van de hier afgebeelde inhoud. Als er onderdelen ontbreken, neem dan contact op met de klantenservice van Mattel. Bewaar deze gebruiksaanwijzing. Kan later nog van pas komen.

Recomendamos sacar todas las piezas de la caja e identificarlas con ayuda de las ilustraciones. Sirvanse guardar estas instrucciones para futura referencia, ya que contienen información de importancia acerca de este juguete.

Retirar o conteúdo da embalagem e comparar com o ilustrado. Guardar estas instruções para referência futura pois contém informação importante.

Packa upp allting ur förpackningen och jämför med förteckningen nedan. Om något saknas, kontakta din lokala Mattel-representant. Spara de här anvisningarna för framtiden, de innehåller viktig information.

Tarkista että pakkauksessa on kaikki, mitä kuvassa näkyy. Jos jotain puuttuu, ota yhteys siihen liikkeeseen, josta lelut ostit. Säilytä tämä käyttöohje vastaisen varalle. Siinä on tärkeää tietoa.

Αφαιρέστε όλα τα περιεχόμενα από τη συσκευασία και συγκρίνετέ τα με τα περιεχόμενα που απεικονίζονται εδώ. Κρατήστε τις οδηγίες για μελλοντική χρήση καθώς περιέχουν σημαντικές πληροφορίες.

This product contains magnets. Do not use around items that are sensitive to or affected by magnetic fields.

Ce produit contient des aimants. Ne pas l'utiliser à proximité d'objets sensibles aux champs magnétiques.

Dieses Spielzeug enthält Magneten. Nicht in der Nähe von Gegenständen benutzen, die durch magnetische Felder beschädigt oder gestört werden können.

I prodotto contiene dei magneti. Non usare nelle vicinanze di oggetti sensibili ai campi magnetici.

Dit product bevat magneten. Het product niet gebruiken in de buurt van voorwerpen die gevoelig zijn voor een magnetisch veld.

ATENCIÓN: este producto incluye imanes. No utilitzar cerca de objectos sensibles a campos magnéticos.

Este produto contém ímans. Não usar perto de equipamentos sensíveis a campos magnéticos.

Den här produkten innehåller magneter. Använd den inte i närheten av föremål som är känsliga för eller påverkas av magnetfält.

Tämä tuote sisältää magneetteja. Älä leiki sillä sellaisessa paikassa, jossa on magneettin vaikutukselle herkkiä tai siitä häiriintyviä laitteita tai esineitä.

Αυτό το προϊόν περιέχει μαγνήτες. Μην το χρησιμοποιείτε με προϊόντα που επηρεάζονται από μαγνητικά πεδία.

Magnetic fashions may not work with all Polly Pocket™ dolls.

Les vêtements aimantés ne conviennent pas à toutes les poupées Polly Pocket.

Die Magnetfunktion funktioniert möglicherweise nicht mit allen Polly Pocket-Figuren.

Gli abiti magnetici potrebbero non funzionare con tutte le bambole Polly Pocket.

De magnetische kleding werkt mogelijk niet met alle Polly Pocket poppen.

Las prendas de ropa magnéticas no funcionan con todas las muñecas de Polly Pocket.

As roupas magnéticas não são compatíveis com todas as bonecas Polly Pocket.

Magnetiska kläder kanske inte fungerar med alla Polly Pocket™-dockor.

Magneettiset osat eivät välttämättä toimi kaikkien Polly Pocket-nukkejen kanssa.

Τα μαγνητικά ρούχα μπορεί να μην ταιριάζουν σε όλες τις κούκλες Polly Pocket.

Mattel Canada Inc., Mississauga, Ontario L5R 3W2. You may call us free at 1-800-665-6288. • Mattel U.K. Ltd., Vanwall Business Park, Maidenhead SL6 4UB. Helpline 01628500303. • Mattel France, 27/33 rue d'Antony, Sillc 145, 94523 Rungis Cedex N° Indigo 0 825 00 00 25 ou www.allomattel.com. • Mattel B.V., Postbus 576, 1180 AN Amstelveen, Nederland. 0800 - 2628835. • Mattel Belgium, Trade Mart, Atomiumsquare, Bogota 202 - B 275, 1020 Brussels. • Deutschland: Mattel GmbH, An der Trift 75 D-63303 Dreieich. • Schweiz: Mattel AG, Monbijoustrasse 68, CH-3000 Bern 23. • Österreich: Mattel Ges.m.b.H., Triester Str., A-2355 Wiener Neudorf. • Mattel Scandinavia A/S, Ringager 4C, DK-2605 Brøndby. • Mattel Northern Europe A/S., Sinikalliontie 3, 02630 ESPOO, Puh. 0303 9060. • Mattel Srl., 28040 Oleggio Castello, Italy. • Mattel España, S.A., Aribau 200. 08036 Barcelona. cservice.spain@mattel.com Tel: 902.20.30.10 • Mattel Portugal, Lda., Av. da República No. 90-96, Fração 5, 1600-206 Lisboa. • Mattel AEBE, Ελληνικό 2, Ελληνικό 16777. ΕΛΛΑΔΑ. • Mattel Australia Pty., Ltd., Richmond, Victoria, 3121. Consumer Advisory Service - 1300 135 312. • Mattel East Asia Ltd., Room 1106, South Tower, World Finance Centre, Harbour City, Tsimshatsui, HK, China. • Diimport & Diedarkan Oleh: Mattel SEA Ptd Ltd, (993532-P) Lot 13.5, 13th Floor, Menara Lien Hoe, Persiaran Tropicana Golf Country Resort, 47410 PJ. Tel:03-78803817, Fax:03-78803867. • Mattel, Inc., El Segundo, CA 90245 U.S.A. Consumer Affairs 1 (800) 524-TOYS. • Importado y distribuido por Mattel de México, S.A. de C.V., Insurgentes Sur # 3579, Torre 3, Oficina 601, Col. Tlalpan, Delegación Tlalpan, C.P. 14020, México, D.F. TEL: 54-49-41-00. R.F.C. MME-920701-NB3. • Mattel Chile, S.A., Avenida Américo Vesputcio 501-B, Quilicura, Santiago. Mattel de Venezuela, C.A., Ave. Mara, C.C. Macaracuay Plaza, Torre B, Piso 8, Colinas de la California, Caracas 1071. • Mattel Argentina S.A., Curupayti 1186, (1607) - Villa Adelina, Buenos Aires. • Mattel Colombia, S.A., calle 123#7-07 P.5, Bogotá. • Mattel do Brasil Ltda. - CNPJ - 54.558.002/0004-72 Av. Tamboré, 1400/1440 Quadra A de 02 a 03 - 06460-000 - Barueri - SP. Atendimento ao Consumidor: SAC 0800550780.

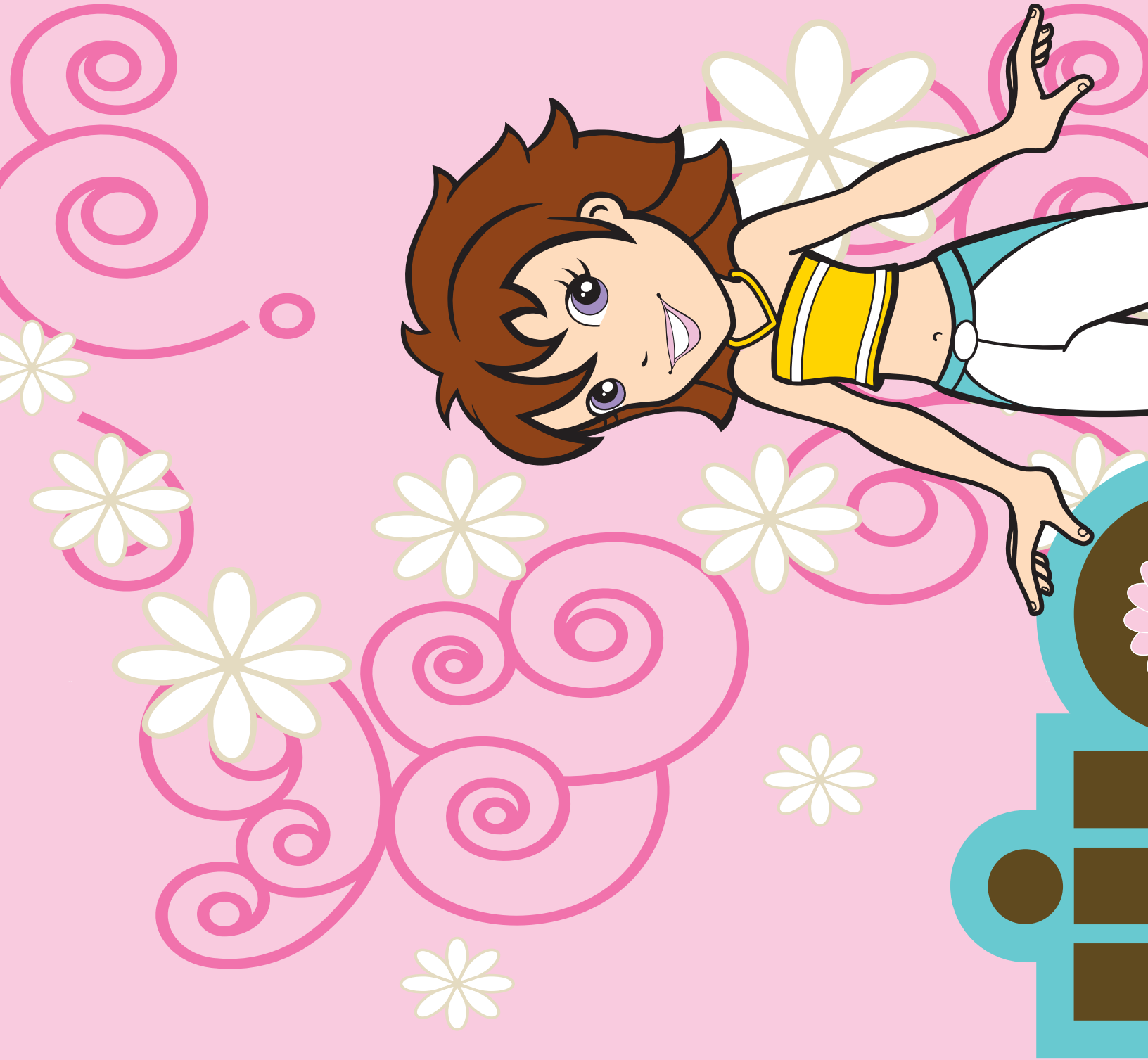
WARNING:
CHOKING HAZARD - Small parts.
Not for children under 3 years.

ADVERTENCIA:
PUEDE CAUSAR ASFIXIA.
No recomendable para menores de 3 años. Contiene piezas pequeñas.

ATTENTION:
NE CONVIENT PAS aux enfants de moins de 36 mois. Petits éléments détachables susceptibles d'être avalés.



Contains small parts. • Petits éléments détachables susceptibles d'être avalés. • Enthält verschluckbare Kleinteile. • Contiene pezzi di piccole dimensioni che possono essere aspirati o ingeriti. • Bevat kleine onderdelen. • Contiene piezas pequeñas que pueden ser ingeridas. • ATENÇÃO: Não recomendável para menores de 3 anos por conter partes pequenas que podem ser engolidas. • Innehåller små delar. • Smådelar. • Sisältää pieniä osia. • Περιέχει μικρά εξαρτήματα.



How to play with your toy. • Comment jouer avec le jouet. • So kannst du mit deinem Spielzeug spielen.
 Come usare il giocattolo. • Zo speel je met het speelgoed. • ¡A jugar! • Para brincar.
 Hur du leker med din leksak. • Kuinka lelulla leikitään. • Τρόπος παιχνιδιού.

Back view

Vue de derrière

Ansicht von hinten

Vista laterale

Achteraanzicht

Visto desde atrás

Visto por Trás

Bakifrån

Kuva takaa

Πίσω Όψη

Front view

Vue de devant

Ansicht von vorne

Vista frontale

Voorraanzicht

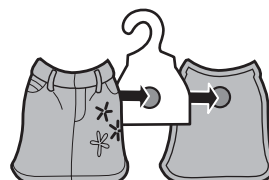
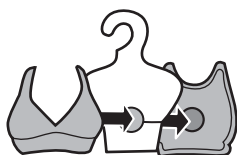
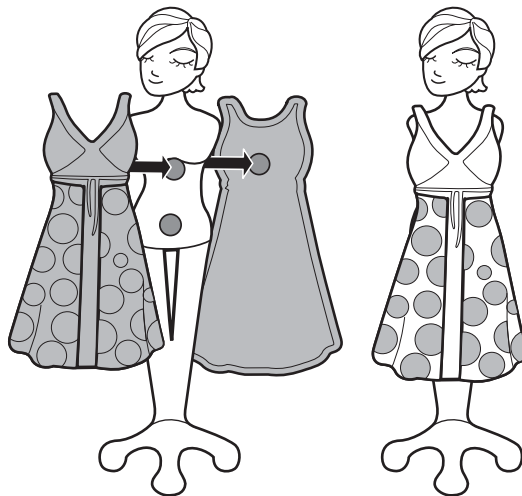
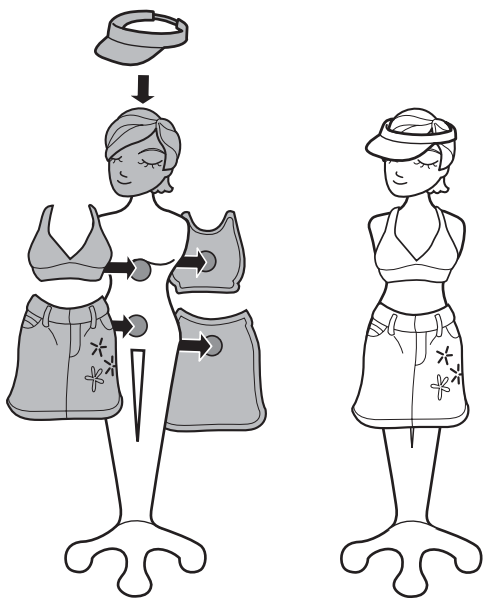
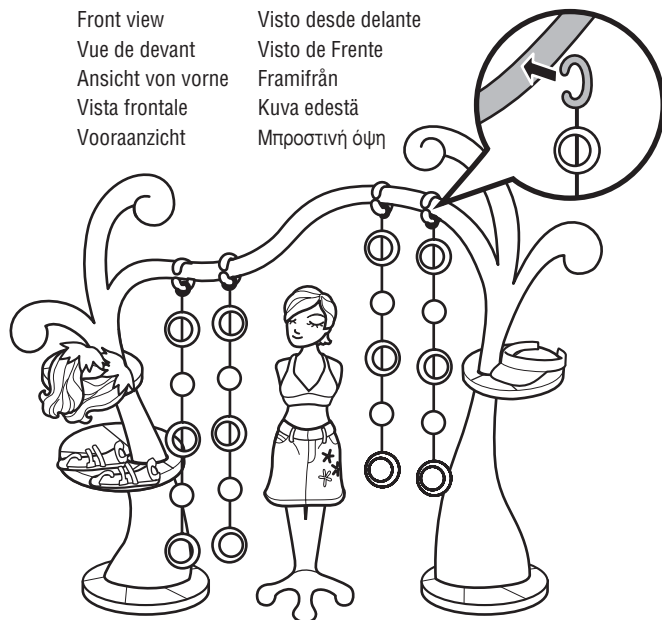
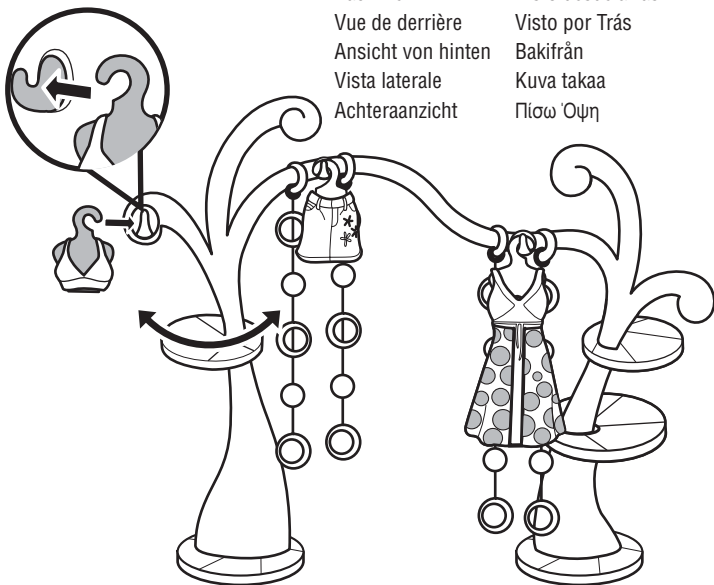
Visto desde delante

Visto de Frente

Framifrån

Kuva edestä

Μπροστινή όψη



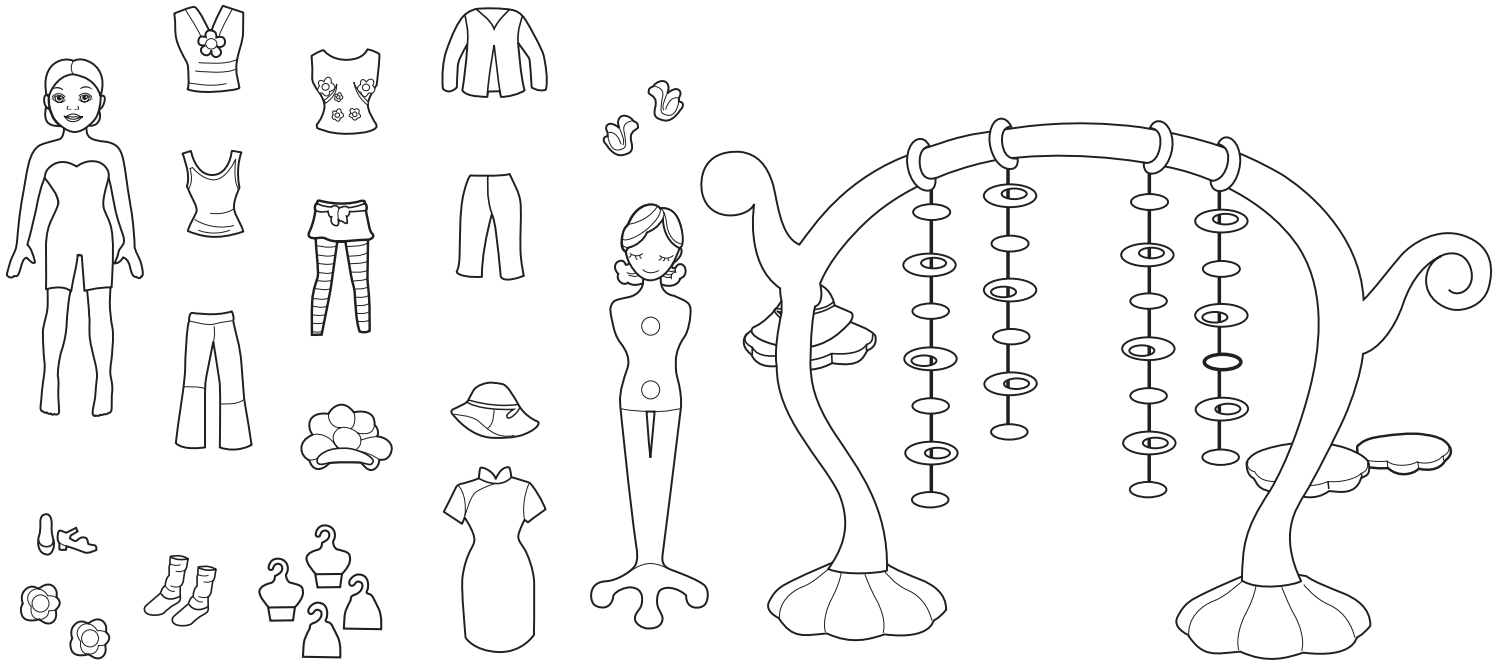
INSTRUCTIONS MODE D'EMPLOI ANLEITUNG ISTRUZIONI GEBRUIKSAANWIJZING INSTRUCCIONES INSTRUÇÕES ANVISNINGAR KÄYTTÖOHJE ΟΔΗΓΙΕΣ

4+



CONTENTS CONTIENT INHALT CONTENUTO INHOUD CONTENIDO CONTEÚDO INNEHÅLL SISÄLTÖ ΠΕΡΙΕΧΟΜΕΝΑ

H3211-0520



Colours and decorations may vary from those shown.

Les couleurs et les décors peuvent varier par rapport aux illustrations.
Abweichungen in Farbe und Gestaltung vorbehalten.

Colori e decorazioni possono variare rispetto a quelli illustrati.

Kleuren en versieringen kunnen afwijken.

Los colores y decoración del producto pueden ser distintos de los mostrados.

As cores e as decorações do produto podem diferir das mostradas.

Färger och dekor kan skilja sig från det som visas på bilderna.

Värit ja koristeet saattavat poiketa kuvassa näkyvästä.

Τα χρώματα και τα σχέδια μπορεί να διαφέρουν από αυτά που φαίνονται.

Please remove everything from the package and compare to the contents shown here. If any items are missing, please contact your local Mattel office. Keep these instructions for future reference as they contain important information.

Merci de retirer tous les éléments de l'emballage et de les comparer aux illustrations. Si un élément manque, merci de contacter le Service clients de Mattel. Conserver ce mode d'emploi pour pouvoir y référer en cas de besoin car il contient des informations importantes.

Bitte alle Teile aus der Verpackung entnehmen und mit der Abbildung vergleichen. Sollten Teile fehlen, wenden Sie sich bitte an die für Sie zuständige Mattel-Filiale zwecks Ersatz. Diese Anleitung bitte für mögliche Rückfragen aufbewahren. Sie enthält wichtige Informationen.

Togliere tutti i componenti dalla scatola e confrontarli con la lista inclusa. Se dovessero mancare dei componenti, contattare gli uffici Mattel locali. Conservare queste istruzioni per futuro riferimento. Contengono importanti informazioni.

Haal alle onderdelen uit de verpakking en controleer ze aan de hand van de hier afgebeelde inhoud. Als er onderdelen ontbreken, neem dan contact op met de klantenservice van Mattel. Bewaar deze gebruiksaanwijzing. Kan later nog van pas komen.

Recomendamos sacar todas las piezas de la caja e identificarlas con ayuda de las ilustraciones. Sirvanse guardar estas instrucciones para futura referencia, ya que contienen información de importancia acerca de este juguete.

Retirar o conteúdo da embalagem e comparar com o ilustrado. Guardar estas instruções para referência futura pois contém informação importante.

Packa upp allting ur förpackningen och jämför med förteckningen nedan. Om något saknas, kontakta din lokala Mattel-representant. Spara de här anvisningarna för framtiden, de innehåller viktig information.

Tarkista että pakkauksessa on kaikki, mitä kuvassa näkyy. Jos jotain puuttuu, ota yhteys siihen liikkeeseen, josta lelut ostit. Säilytä tämä käyttöohje vastaisen varalle. Siinä on tärkeää tietoa.

Αφαιρέστε όλα τα περιεχόμενα από τη συσκευασία και συγκρίνετέ τα με τα περιεχόμενα που απεικονίζονται εδώ. Κρατήστε τις οδηγίες για μελλοντική χρήση καθώς περιέχουν σημαντικές πληροφορίες.

This product contains magnets. Do not use around items that are sensitive to or affected by magnetic fields.

Ce produit contient des aimants. Ne pas l'utiliser à proximité d'objets sensibles aux champs magnétiques.

Dieses Spielzeug enthält Magneten. Nicht in der Nähe von Gegenständen benutzen, die durch magnetische Felder beschädigt oder gestört werden können.

Il prodotto contiene dei magneti. Non usare nelle vicinanze di oggetti sensibili ai campi magnetici.

Dit product bevat magneten. Het product niet gebruiken in de buurt van voorwerpen die gevoelig zijn voor een magnetisch veld.

ATENCIÓN: este producto incluye imanes. No utilizar cerca de objetos sensibles a campos magnéticos.

Este produto contém ímans. Não usar perto de equipamentos sensíveis a campos magnéticos.

Den här produkten innehåller magneter. Använd den inte i närheten av föremål som är känsliga för eller påverkas av magnetfält.

Tämä tuote sisältää magneetteja. Älä leiki sillä sellaisessa paikassa, jossa on magneetin vaikutuksella herkkiä tai siitä häiriintyviä laitteita tai esineitä.

Αυτό το προϊόν περιέχει μαγνήτες. Μην το χρησιμοποιείτε με προϊόντα που επηρεάζονται από μαγνητικά πεδία.

Magnetic fashions may not work with all Polly Pocket™ dolls.

Les vêtements aimantés ne conviennent pas à toutes les poupées Polly Pocket.

Die Magnetfunktion funktioniert möglicherweise nicht mit allen Polly Pocket-Figuren.

Gli abiti magnetici potrebbero non funzionare con tutte le bambole Polly Pocket.

De magnetische kleding werkt mogelijk niet met alle Polly Pocket poppen.

Las prendas de ropa magnéticas no funcionan con todas las muñecas de Polly Pocket.

As roupas magnéticas não são compatíveis com todas as bonecas Polly Pocket.

Magnetiska kläder kanske inte fungerar med alla Polly Pocket™-dockor.

Magneettiset osat eivät välttämättä toimi kaikkien Polly Pocket-nukkejen kanssa.

Τα μαγνητικά ρούχα μπορεί να μην ταιριάζουν σε όλες τις κούκλες Polly Pocket.

Mattel Canada Inc., Mississauga, Ontario L5R 3W2. You may call us free at 1-800-665-6288. • Mattel U.K. Ltd., Vanwall Business Park, Maidenhead SL6 4UB. Helpline 01628500303. • Mattel France, 27/33 rue d'Antony, Sillc 145, 94523 Rungis Cedex N° Indigo 0 825 00 00 25 ou www.allomattel.com. • Mattel B.V., Postbus 576, 1180 AN Amstelveen, Nederland. 0800 - 2628835. • Mattel Belgium, Trade Mart, Atomiumsquare, Bogota 202 - B 275, 1020 Brussels. • Deutschland: Mattel GmbH, An der Trift 75 D-63303 Dreieich. • Schweiz: Mattel AG, Ringgerstrasse 68, CH-3000 Bern 23. • Österreich: Mattel Ges.m.b.H., Triester Str., A-2355 Wiener Neudorf. • Mattel Scandinavia A/S, Ringager 4C, DK-2605 Brøndby. • Mattel Northern Europe A/S, Sinikalliontie 3, 02630 ESPOO, Puh. 0303 9060. • Mattel Sri., 28040 Oleggio Castello, Italy. • Mattel España, S.A., Aribau 200. 08036 Barcelona. cservice.spain@mattel.com Tel: 902.20.30.10 • Mattel Portugal, Lda., Av. da República No. 90-96, Fracção 5, 1600-206 Lisboa. • Mattel AEBE, Ελληνικού 2, Ελληνικό 16777. ΕΛΛΑΔΑ. • Mattel Australia Pty., Ltd., Richmond, Victoria. 3121. Consumer Advisory Service - 1300 135 312. • Mattel East Asia Ltd., Room 1106, South Tower, World Finance Centre, Harbour City, Tsimshatsui, HK, China. • Diimport and Diedarkan Oleh: Mattel SEA Ptd Ltd. (993532-P) Lot 13.5, 13th Floor, Menara Lien Hoe, Persiaran Tropicana Golf Country Resort, 47410 P.J. Tel: 03-78803817, Fax: 03-78803867. • Mattel, Inc., El Segundo, CA 90245 U.S.A. Consumer Affairs 1 (800) 524-TOYS. • Importado y distribuido por Mattel de México, S.A. de C.V., Insurgentes Sur # 3579, Torre 3, Oficina 601, Col. Tlalpan, Delegación Tlalpan, C.P. 14020, México, D.F. TEL: 54-49-41-00. R.F.C. MME-920701-NB3. • Mattel Chile, S.A., Avenida Américo Vespucio 501-B, Quilicura, Santiago. Mattel de Venezuela, C.A., Ave. Mara, C.C. Macaracuy Plaza, Torre B, Piso 8, Colinas de la California, Caracas 1071. • Mattel Argentina S.A., Curupayty 1186, (1607) - Villa Adelina, Buenos Aires. • Mattel Colombia, S.A., calle 123#7-07 P.5. Bogotá. • Mattel do Brasil Ltda. - CNPJ : 54.558.002/0004-72 Av. Tamboré, 1400/1440 Quadra A de 02 a 03 - 06460-000 - Barueri - SP. Atendimento ao Consumidor: SAC 0800550780.

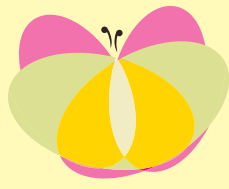
WARNING:
CHOKING HAZARD - Small parts.
Not for children under 3 years.

ADVERTENCIA:
PUEDE CAUSAR ASFIXIA.
No recomendar para menores de 3 años. Contiene piezas pequeñas.

ATTENTION:
NE CONVIENT PAS aux enfants de moins de 36 mois. Petits éléments détachables susceptibles d'être avalés.



Contains small parts. • Petits éléments détachables susceptibles d'être avalés.
• Enthält verschluckbare Kleinteile. • Contiene pezzi di piccole dimensioni che possono essere aspirati o ingeriti. • Bevat kleine onderdelen. • Contiene piezas pequeñas que pueden ser ingeridas. • ATENÇÃO: Não recomendável para menores de 3 anos por conter partes pequenas que podem ser engolidas. • Innehåller små delar. • Smådelar. • Sisältää pieniä osia. • Περιέχει μικρά εξαρτήματα.

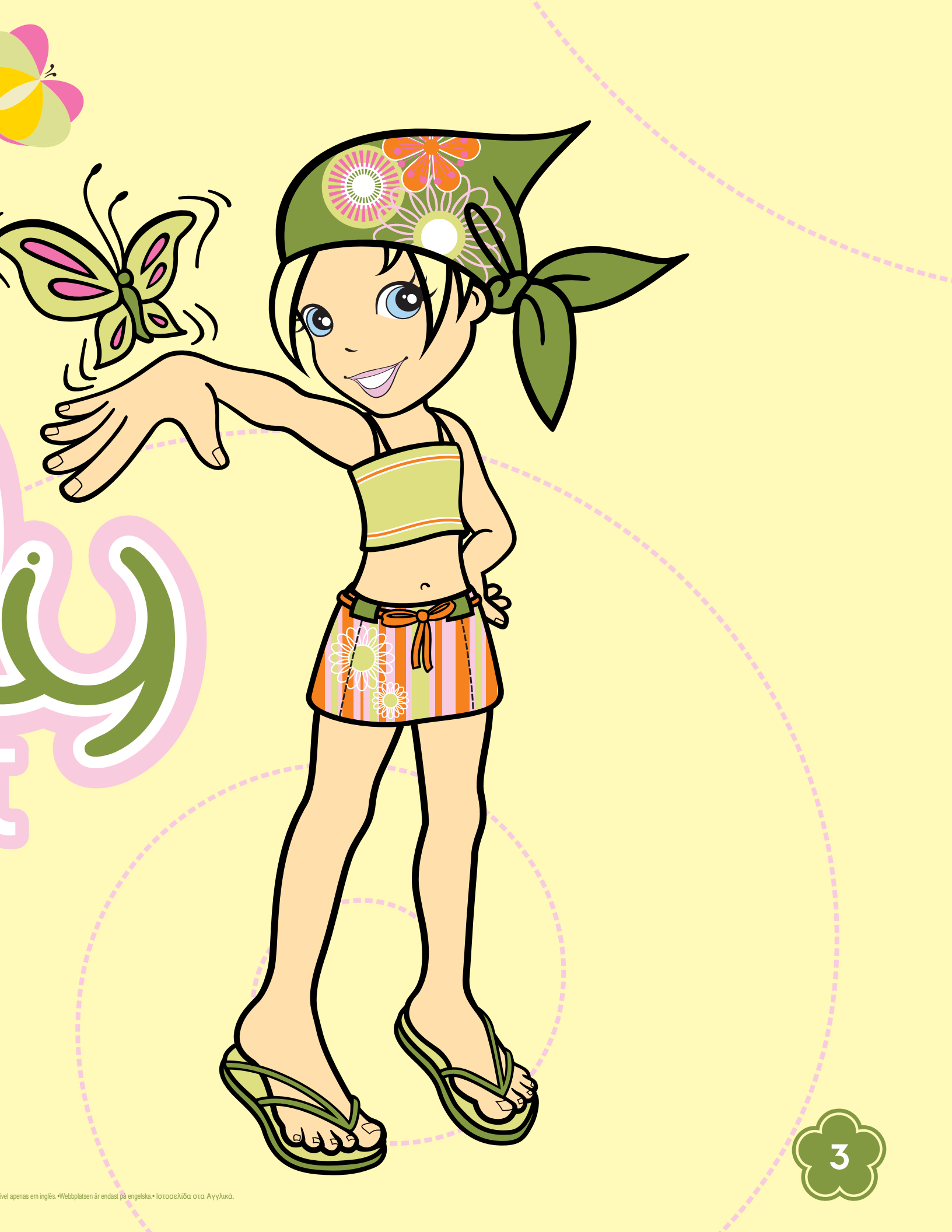


Polly! pocket



pollypocket.com





How to play with your toy. • Comment jouer avec le jouet. • So kannst du mit deinem Spielzeug spielen.
 Come usare il giocattolo. • Zo speel je met het speelgoed. • ¡A jugar! • Para brincar.
 Hur du leker med din leksak. • Kuinka lelulla leikitään. • Τρόπος παιχνιδιού.

